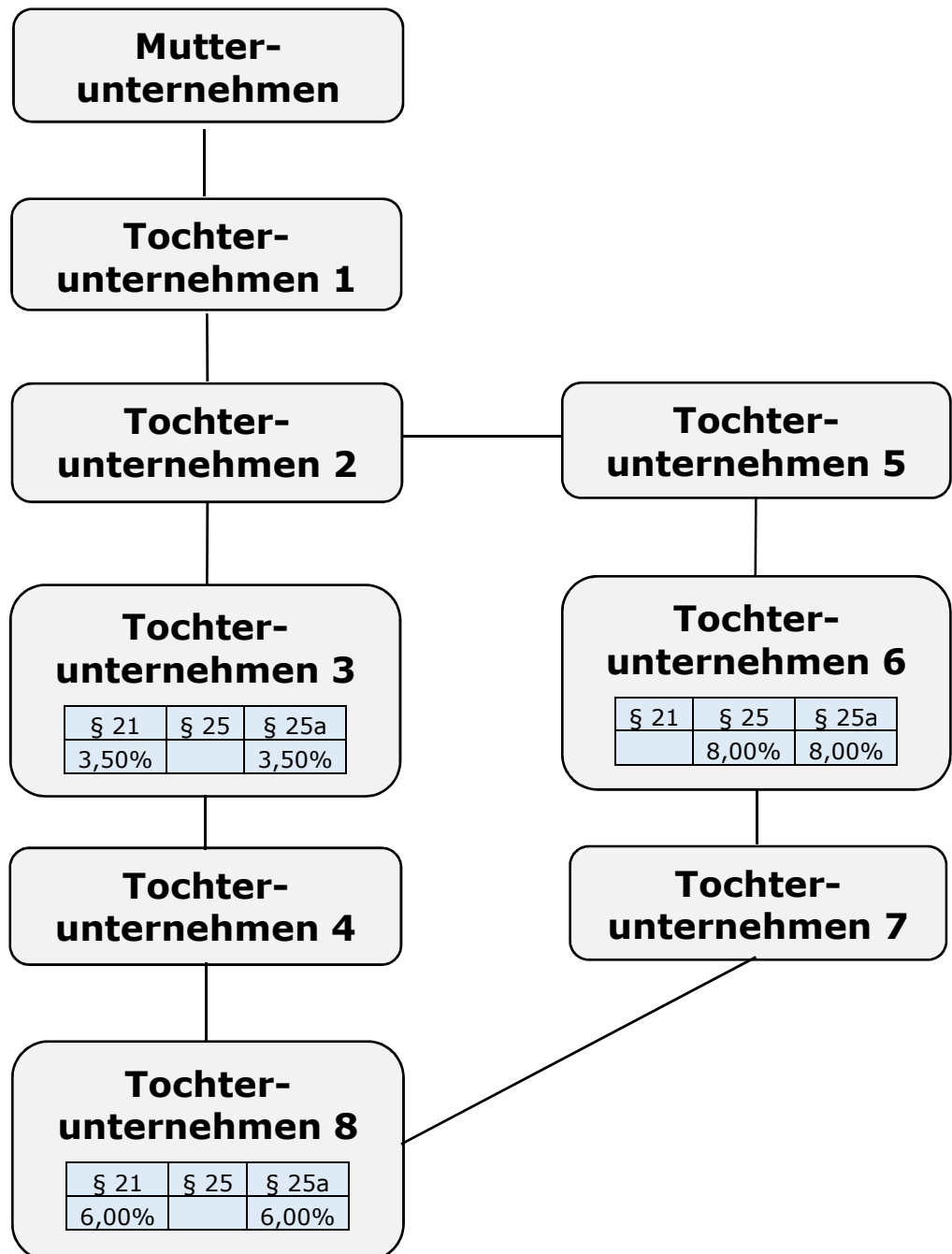


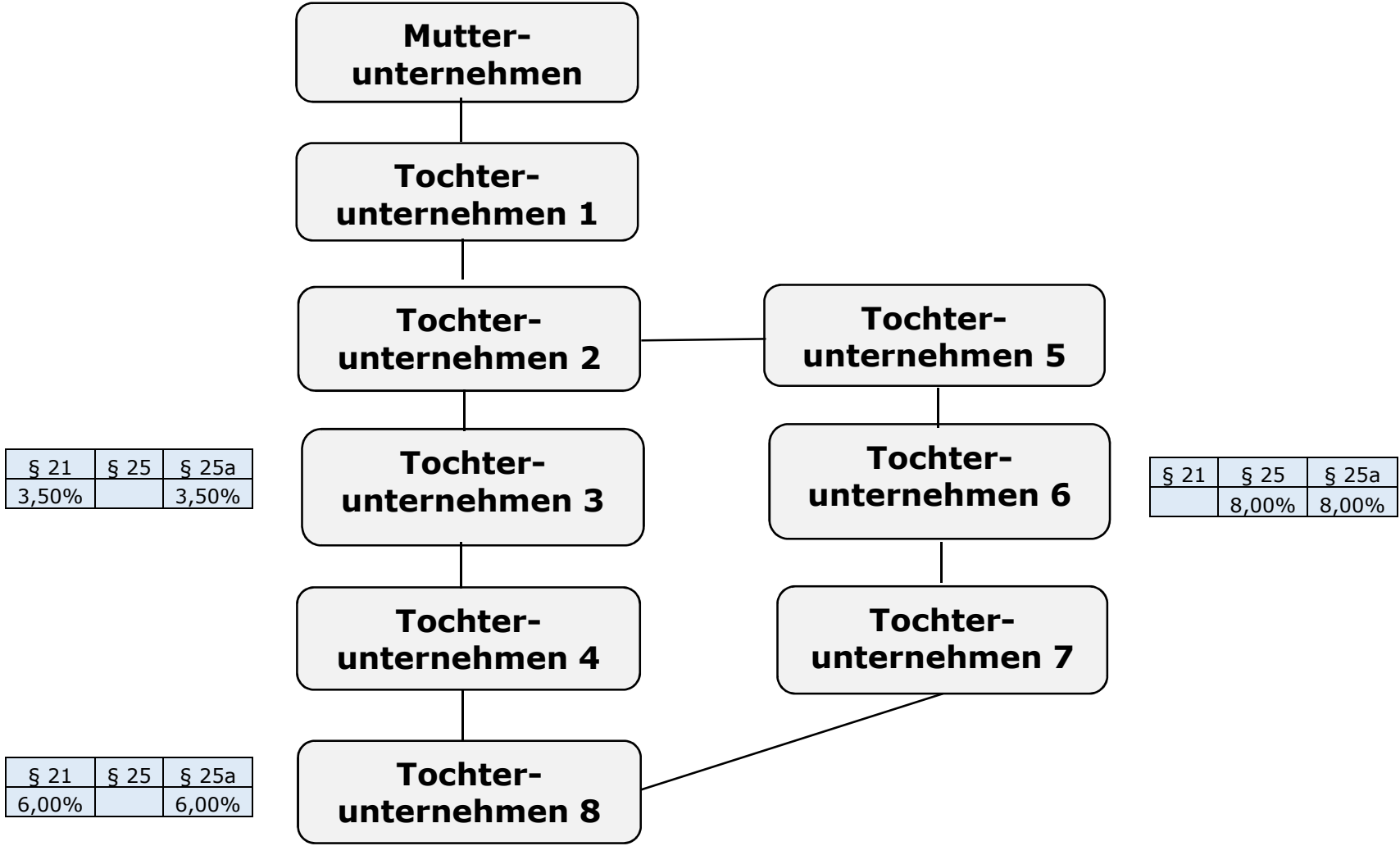
**Ausgangsfall:** Tochterunternehmen 3 hält 3,50% Stimmrechte  
 Tochterunternehmen 6 hält 8,00% Instrumente  
 Tochterunternehmen 8 hält 6,00% Stimmrechte

Allgemeiner Hinweis: Für die Angaben zu der Höhe der Beteiligungen gelten die Hinweise in Fußnote xv des Meldeformulars.

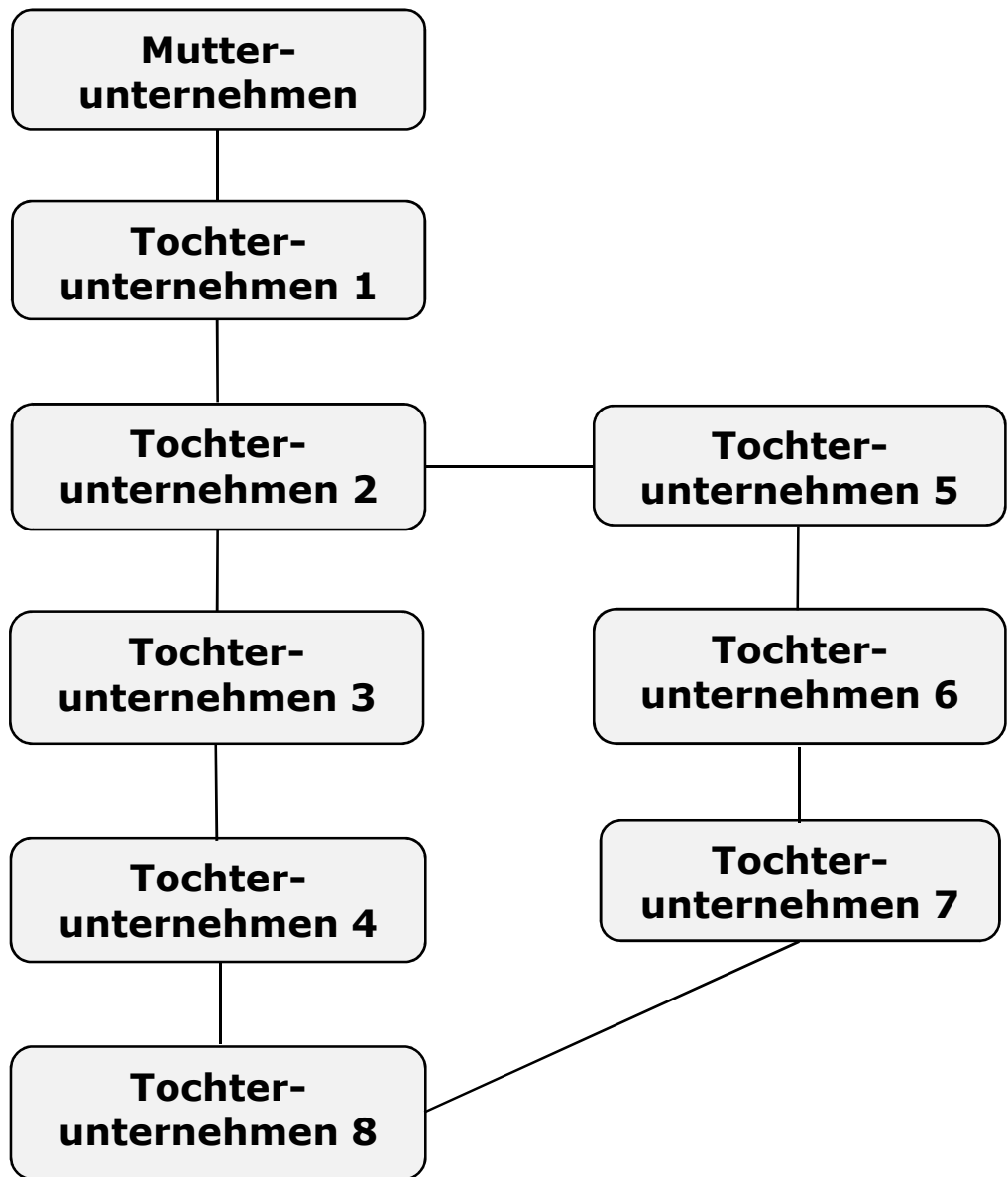
**Alternative 1:**



**Alternative 2:**



**Alternative 3:**



<b>Name</b>	<b>§ 21</b>	<b>§ 25</b>	<b>§ 25a</b>
Tochterunternehmen 3	3,50%		3,50%
Tochterunternehmen 6		8,00%	8,00%
Tochterunternehmen 8	6,00%		6,00%